

SHAN

DESIGN BEHIND THE LINES





SHADELAB® un'azienda che parte dal sole.

Un vero laboratorio, un centro di eccellenza nel quale professionisti del design, dell'architettura, dell'ingegneria e della comunicazione adottano idee e criteri innovativi che cambieranno il mondo delle tende da sole da oggi in poi. In un ambiente dinamico e stimolante, il team di **ShadeLAB** ricerca e sviluppa progetti che ridisegnano sistemi e componenti per la protezione solare. Grazie a una **collaborazione strategica** con un primario studio di design e architettura italiano, **ShadeLAB** ha creato nuovi oggetti di arredo esterno, vestendo con uno stile unico la più avanzata tecnologia per la protezione solare. L'obiettivo è quello di pensare e proporre soluzioni integrate per il benessere degli spazi esterni e non semplici elementi d'arredo. Abituati a guardare le tende da sole da un punto di vista diverso: quello del design. **Il design di ShadeLAB.**

Designer: Mario Mazzer. Dopo la laurea in Architettura nel 1978, consegue il diploma di Design Industriale al Politecnico di Milano nel 1979. Si forma con maestri del design italiano come Castiglioni e Zanuso e si distingue in numerosi concorsi internazionali tra i quali il Young & Design Award e il Reddot Design Award. Nell'ambito del design industriale ha

collaborato con molte delle più prestigiose aziende di design quali Artemide, Busnelli, Martex, Meson's, Permasteelisa, Poliform, Varaschin, Zanotta. Collabora con **ShadeLAB** per lo sviluppo di nuove tipologie di tende da sole che, attraverso il design, rispondano alle crescenti esigenze architettoniche dell'arredo esterno sia residenziale che urbano.

Per **ShadeLAB** innovare significa anche gestire con grande cura il servizio verso il cliente. Prima della vendita consigliando soluzioni, integrando progetti, personalizzando le tende secondo le più svariate necessità. Nel post-vendita dando la garanzia di 5 anni sul prodotto e offrendo assistenza tecnica qualificata per ogni esigenza. **Comunicare è innovare: ShadeLAB** è affiancata da professionisti in grado di proporre soluzioni marketing personalizzate per ogni singolo cliente. Per questo **ShadeLAB** investe quotidianamente in nuovi strumenti di comunicazione sia dal punto di vista commerciale che dal punto di vista tecnico. Solo così si riesce ad esprimere pienamente la filosofia aziendale: **innovare e ricercare l'eccellenza.**

SHADELAB® a company that starts from the sun.

*A true lab, a centre of excellence where design, architecture, engineering and communication professionals have adopted innovative ideas and criteria that will change the world of the sun protection awning forever. In a dynamic and stimulating environment, the **ShadeLAB** team studies and develops projects that re-design systems and components for sun shading. Thanks to a **strategic collaboration** with a significant Italian design and architecture firm, **ShadeLAB** has created new objects for the outdoor décor, dressing the most advanced technology for sun shading with a unique style. Our aim is to produce integrated solutions for the outdoor wellness and not mere furnishing objects. Become accustomed to looking at awnings from a different point of view: the design perspective.*

The ShadeLAB design.

Designer: Mario Mazzer. After graduating in architecture in 1978, Mario Mazzer received his Diploma in Industrial Design at Politecnico di Milano in 1979. He gained experience working with leaders in Italian design, such as Achille Castiglioni and Marco Zanuso. He has since been awarded with an assortment of prizes, such as the Young & Design Award and the Red dot Design Award. In the field of industrial design

he has worked for some of the most important Italian design companies such as Artemide, Busnelli, Martex, Meson's, Permasteelisa, Poliform, Varaschin and Zanotta. Working closely with **ShadeLAB**, Mario continues to develop new concepts of awnings that, through design, can meet the growing architectural needs in the home and urban outdoor décor.

For **ShadeLAB** innovation also involves careful management of customer service. In pre sales by offering solutions, integrating projects and customizing awnings to every application. In the after sales, supported by a 5 year guarantee on all products and qualified technical assistance. **Communication is innovation;** together with professionals in this field, **ShadeLAB** is able to propose customized marketing solutions for clients, investing daily in new communication tools, both commercial and technical. Our philosophy; **innovation and research of excellence.**

ShadeLAB
international awards:



DME AWARD DESIGN
MANAGING EUROPE
HONOURABLE MENTION 2009

R+T 2009 INNOVATION PRIZE
NOMINATION



reddot design award
winner 2010

SHAN, vincitrice del **Red dot design award** 2010, è lo stato dell'arte delle tende a cassonetto. Quando si parla della propria casa si vuole una tenda a cassonetto che funzioni perfettamente e che ombreggi senza compromettere la linea estetica. SHAN risponde a tutte queste esigenze integrandosi perfettamente nell'architettura.

SHAN, nessun compromesso nelle performances, nessun compromesso nel design.

Vista la particolarità della tenda e l'esclusività nel design SHAN è disponibile solo con fissaggio a parete e solo motorizzata. Un oggetto di arredamento che abbina estetica e funzionalità: SHAN, sempre all'avanguardia.

Il sistema DTS permette il ribaltamento del supporto durante la fase di rientro del tessuto e del terminale, garantendo una perfetta chiusura del cassonetto. La speciale guarnizione di battuta posizionata lungo tutto il profilo terminale della tenda garantisce una tenuta perfetta all'acqua e una chiusura sempre silenziosa.

Il modulo singolo raggiunge la dimensione massima di 7 metri di larghezza per 4,15 metri di sporgenza ma è possibile giuntarla con telo unico fino ad un massimo di 10 metri di larghezza.

Come tutte le tende **ShadeLAB**, anche SHAN è certificata dal TÜV Rheinland secondo la normativa EN 13561, il design è brevettato e la garanzia è di 5 anni.

*Winner of the 2010 **Red dot design award**, **SHAN** is the state-of-the-art of the cassette awnings. When it comes to your house, you want a cassette awning that works perfectly and that shades without compromising the aesthetic line. SHAN meets all these requirements and fully integrates with the architecture.*

SHAN, no compromise on performance, no compromise on design.

Because of its marked shape and design, SHAN can only be installed on wall and is only motorized. It is a furnishing object that matches aesthetic and functionality: SHAN, always groundbreaking.

The D.T.S. system (Dynamic Tipping System) allows the tipping of the support when the awning is retracting, maintaining a perfect closure of the cassette. The special gasket along the whole terminal profile makes the awning watertight and ensures a silent closure. A single section is up to 7 m with and can reach a 4,15 m projection; it can be coupled up to 10 m with one single fabric.

*Like all the other **ShadeLAB** awnings, SHAN is certified by TÜV Rheinland according to norm EN 13561 and has a 5 year guarantee. Its design is patented.*



shan

SHAN

[Chinese «mountain»]

Shan

Design squadrato e prestazioni eccellenti.

Squared design and excellent performance.

01. Shan RAL 9006 giuntata a 8 m

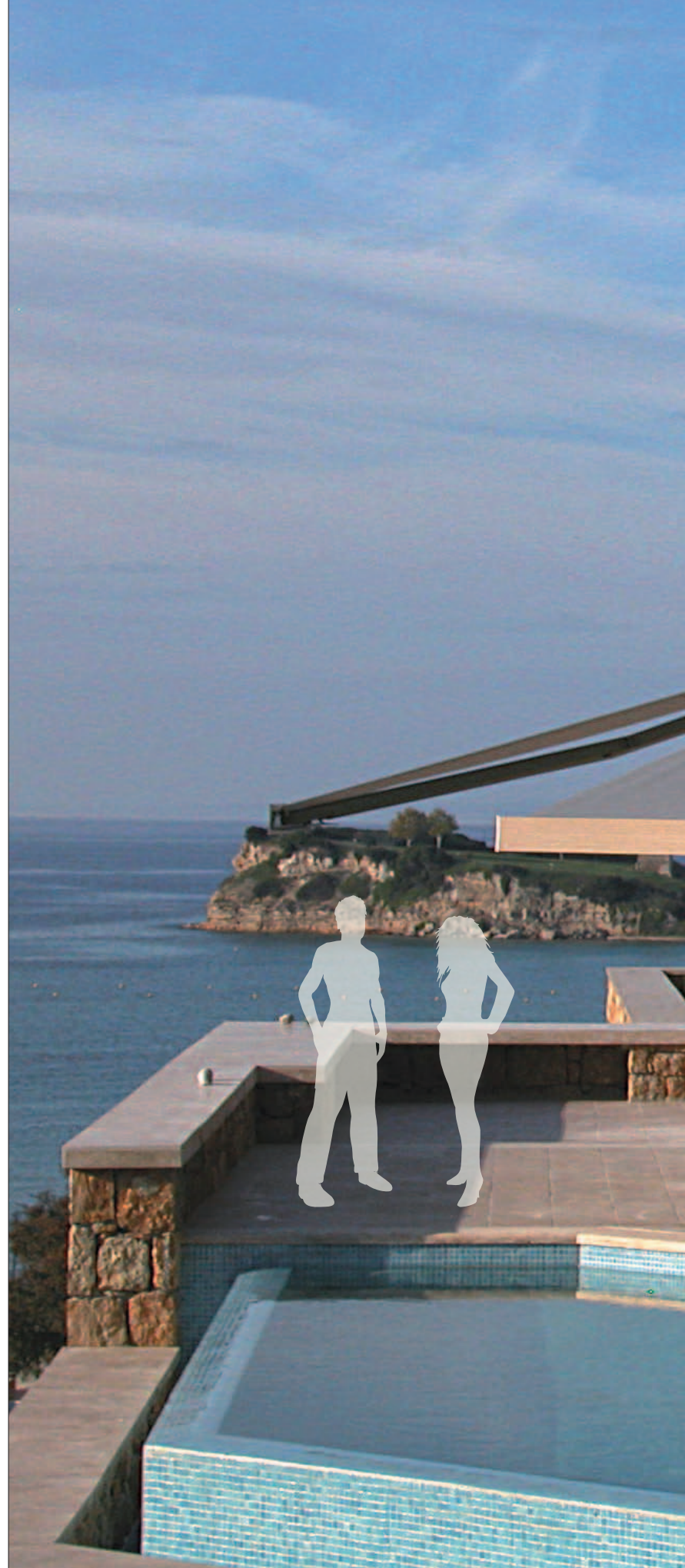
02. Shan chiusa, perfettamente integrata con la casa.

03. Shan ossidato titanio, installazione multipla

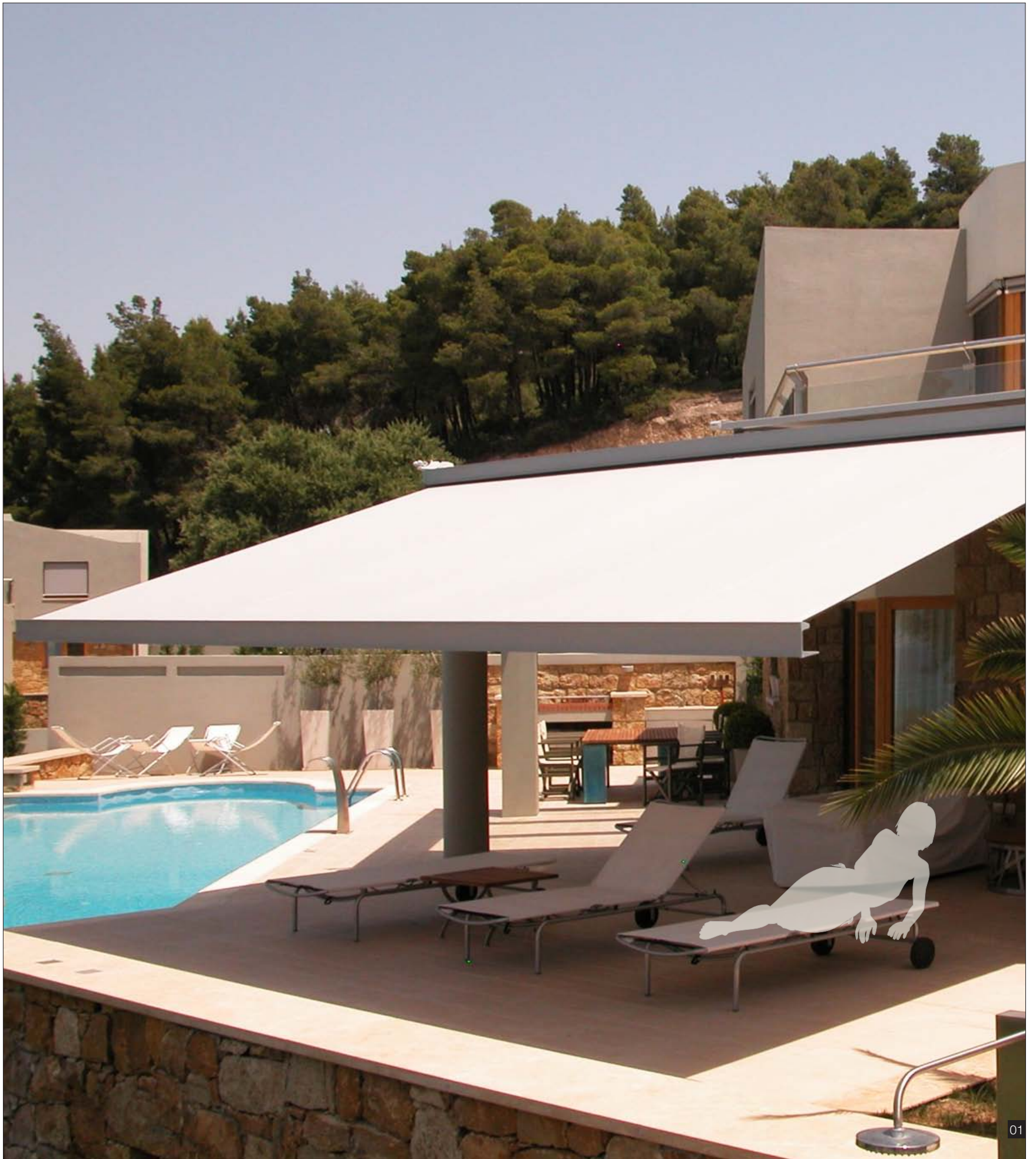
01. Shan RAL 9006, coupled to 8 m

02. Closed Shan; it perfectly melts with the house

03. Shan, oxidized titanium, multiple installation







SHAN

[Chinese «mountain»]



Shan

Perfetta integrazione con ogni tipo di edificio.

Perfectly melts with any type of building.

- | | |
|--|---|
| 01. Shan RAL 9006 | 01. Shan RAL 9006 |
| 02. Dettaglio cassonetto: chiusura sempre ermetica | 02. Close-up of the cassette: always hermetic closure |
| 03. Shan RAL 9006 con tappi graphite | 03. Shan RAL 9006 with graphite end covers |
| 04. Shan consente di ombreggiare ampie superfici | 04. Shan can shade wide surfaces |
| 05. Due Shan affiancate | 05. Two Shan side by side |
| 06. Shan graphite, installazione multipla | 06. Shan graphite, multiple installation |



CARATTERISTICHE TECNICHE _ TECHNICAL FEATURES



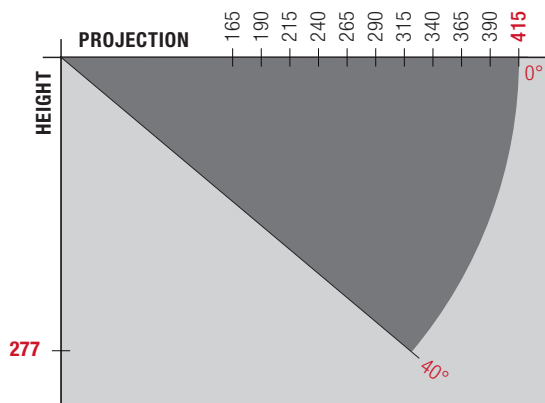
Caratteristiche generali

- Tenda a cassonetto con bracci estensibili
- Classe 2 di resistenza al vento secondo la norma EN 13561 (600x350 cm)
- Installazione solo a parete
- Inclinazione da 0° a 40°
- Tubo avvolgitore da 80 mm
- Braccio URBAN con DATSystem
- Dimensione massima modulo singolo 700x415 cm
- Solo motorizzata
- Sistema AcquaStop
- Regolazione micrometrica continua dell'inclinazione
- Viteria Inox certificata italiana
- Certificazione TÜV Rheinland
- Design brevettato in tutti gli stati della UE
- Vincitrice del Red Dot Design Award 2010

General features

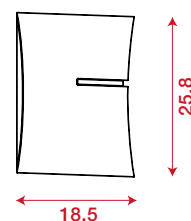
- Retractable arm awning with cassette
- Class 2 wind resistance according to norm EN 13561 (600x350 cm)
- Only wall installation
- Inclination ranges between 0° and 40°
- Roller tube 80 mm
- Arm URBAN with DATSystem
- Maximum sizes of a single section: 700x415 cm
- Only motorized
- AcquaStop System
- Continuous micrometric regulation of inclination
- Certified Italian Stainless steel screws and pins
- Certified by TÜV Rheinland
- Design patented in all EU Member States
- 2010 Red Dot Design Award winner

Lunghezza del braccio e inclinazione Arm length and inclination



Dimensioni della tenda chiusa Awning sizes with folded arms

installazione a parete
wall installation



Inclinazione minima 0°
0° minimum inclination

Inclinazione massima 40°
40° maximum inclination

Colori disponibili Colours available

WHITE (RAL 9016)	IVORY (RAL 1013)	METAL (RAL 9006)	GRAPHITE SABLÉ (G900)
BLACK SABLÉ (N900)	SILVER SABLÉ	OX. TITANIUM	CORTEN

Motori Motors

Per l'automazione delle sue tende Shadelab ha scelto due fornitori noti per l'esperienza e le soluzioni tecnologiche offerte.

MASTER
MOTION AHEAD

somfy

For the automation, ShadeLAB works with two suppliers, well-known for their expertise and technical solutions.



REGISTERED DESIGN

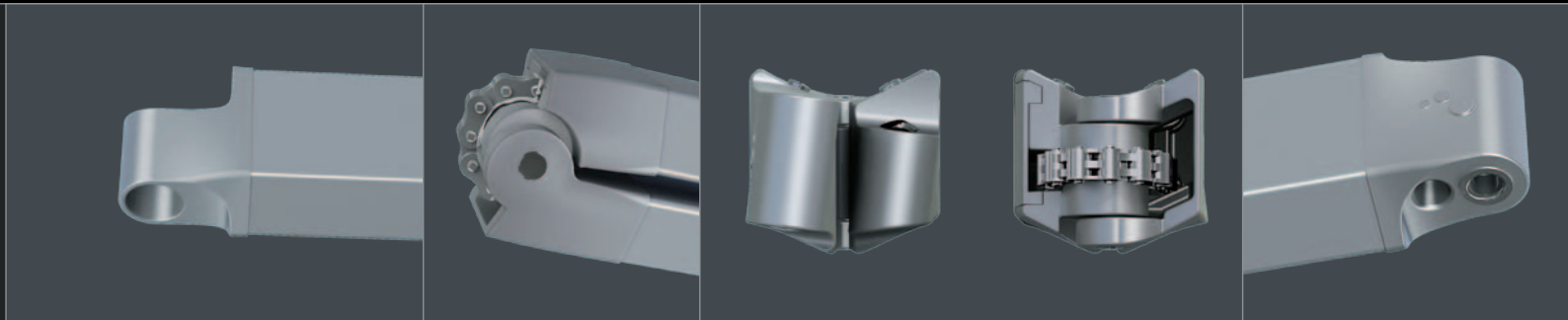
TÜVRheinland®
Precisely Right.





BRACCIO _ ARM

SHAN monta il braccio URBAN con sistema DATSYSTEM.
SHAN uses the arm URBAN featuring the DATSYSTEM.



URBAN

REGISTERED DESIGN 



URBAN è l'essenza della più avanzata tecnologia e dell'elegante design italiano. Nessun compromesso nella tecnologia e nei dettagli. L'esperienza maturata nel corso degli anni nel mercato della tenda da sole ha permesso al team di ShadeLAB di progettare e produrre bracci estensibili senza precedenti.

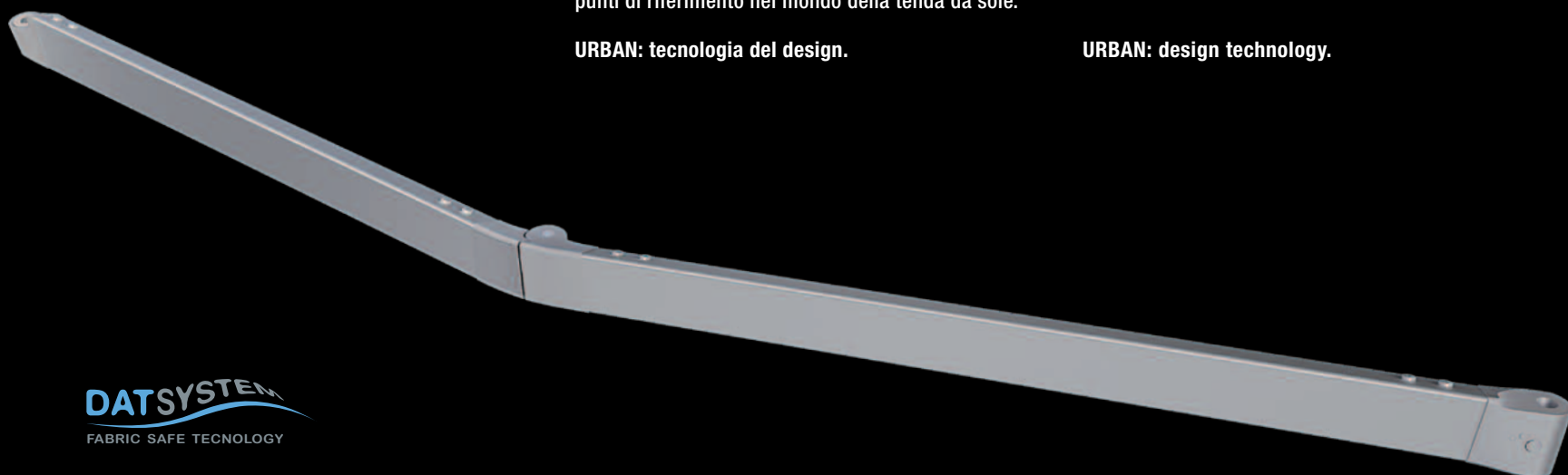
Design unico, impiego di materie prime di altissima qualità, uso di sole viterie in acciaio inossidabile Made in Italy e utilizzo dell'avanzato sistema di torsione del braccio DAT SYSTEM: tutto questo rende i nostri bracci punti di riferimento nel mondo della tenda da sole.

URBAN: tecnologia del design.

URBAN is the essence of the most advanced technology and fine Italian design. No compromise on performances and details. Thanks to the expertise gained in the awning field, the ShadeLAB team has designed and manufactured unprecedented retractable arms.

Unique design, raw materials of highest quality, Made in Italy stainless steel screws and pins and the advanced DAT SYSTEM make our arms masterpiece in the sun awning world.

URBAN: design technology.



DATSYSTEM
FABRIC SAFE TECHNOLOGY



TESSUTI

SHAN è personalizzabile scegliendo uno tra gli oltre 800 tessuti disponibili, diversi sia per colori che per caratteristiche tecniche:

TESSUTO ACRILICO

È il classico tessuto per la protezione solare, resistente e disponibile in centinaia di varianti colore, trattato per essere idrorepellente.

TESSUTO POLIESTERE

La nuova frontiera del tessuto per la protezione solare.

TESSUTO RESINATO

In versione sia acrilico che poliestere è spalmato da un lato con una resina trasparente che lo rende impermeabile all'acqua.

PVC PRECONTRAIN 302

Tessuto in PVC completamente impermeabile all'acqua e lavabile facilmente.

SOLTIS 92

Tessuto microareato dall'alto fattore protettivo che permette la circolazione dell'aria e il mantenimento di una temperatura costante sotto la struttura.

TENCATE

Tessuto poliestere, spalmato in entrambi i lati con una resina trasparente che lo rende impermeabile all'acqua.

COLLEZIONE TIME ZONES

ShadeLAB ha realizzato una collezione di tessuti selezionati ed esclusivi. Quattro linee in grado di dare risalto ad elementi d'arredo belli da guardare e piacevoli da utilizzare: Avenida, Boulevard, Lungomare e District.

FIBRA ACRILICA HI-QUALITY

I tessuti della linea Time Zones sono in 100% di fibra acrilica "outdoor" tinta in massa, trattati con speciali particelle micrometriche ad elevata area superficiale che esaltano la repulsione alla normale formazione di sporcizia, la repellenza idrica e agli olii, nonché un'eccellente stabilità dimensionale.



FABRICS

SHAN can be customized with a huge range of over 800 fabric colours and types to choose from:

ACRYLIC FABRIC

The traditional fabric for the sun shading. Resistant and water repellent, it is available in hundreds of colour variants.

POLYESTER FABRIC

The new frontier of fabrics for the sun shading.

RESINED FABRIC

It can be both acrylic and polyester. It is treated on both sides with a transparent resin that renders it waterproof.

PVC PRECONTRAIN 302

PVC fabric, totally waterproof and easy to clean.

SOLTIS 92

Highly protective fabric; it is air-permeable and keeps a constant temperature under the structure.

TENCATE

Polyester fabric, treated on both sides with a transparent resin that renders it waterproof.

TIME ZONES COLLECTION

ShadeLAB has created a collection of 28 selected exclusive fabrics. Four lines to enhance décor objects that are beautiful for the eyes and comfortable to use: Avenida, Boulevard, Lungomare and District.

HIGH-QUALITY ACRYLIC FABRIC

The Time Zones fabrics are 100% "outdoor" dyed acrylic fabric, treated with special nanometric particles that make the fabric repellent to ordinary dirt formation, water and oil repellent and provide excellent dimensional stability.



GLI ALTRI PRODOTTI SHADELAB

Un design rivoluzionario applicato a tecnologie e funzionalità innovative, per soddisfare qualsiasi tipo di esigenza d'ombreggiamento e protezione, sia domestica che professionale.

THE OTHER SHADELAB PRODUCTS

A revolutionary design applied to new technologies and new functions, to meet any shading and protection need for domestic and commercial applications.

KLIP

È la classica tenda su barra quadra, reinventata con un design innovativo.

The classic square bar awning, re-invented with innovative design.



STEIN

Ogni singolo componente è stato progettato e modellato alla perfezione.

Every single component is created and designed to perfection.



SVET

Design estremo e prestazioni all'avanguardia per una tenda assolutamente unica.

Extreme design and cutting-edge performance: an absolutely unique model.



STILLA

Perfetta alternativa alla tenda da sole a barra quadra.

Perfect alternative to the square bar awnings.



KUMO

Stile essenziale, nessuna vite in vista. Massima funzionalità grazie alla chiusura sempre ermetica.

Pure stile, no visible screws. Highest functionality thanks to its always hermetic closure.



LEAF

La struttura ideale per ombreggiare con uno stile unico giardini, terrazze e aree comuni di hotel e bar.

Ideal structure to shade gardens, terraces and common areas of hotels and bars with a unique style.



ILIOS

Linee eleganti, innovazione tecnologica e versatilità nelle installazioni.

Elegant lines, technological innovation and a wide range of installation options.



AIRE

Design squadrato per una tenda perfettamente in linea con lo stile di progettazione contemporaneo.

Squared design for a model that is perfectly in line with contemporary building style.



HEKK

Perfetta per il riparo dal vento e per creare maggior privacy.

Perfect for the wind protection and to create more privacy.





Art direction
UbiThree

Printed in Italy
by Combigraf
02/2012



SHAN

